

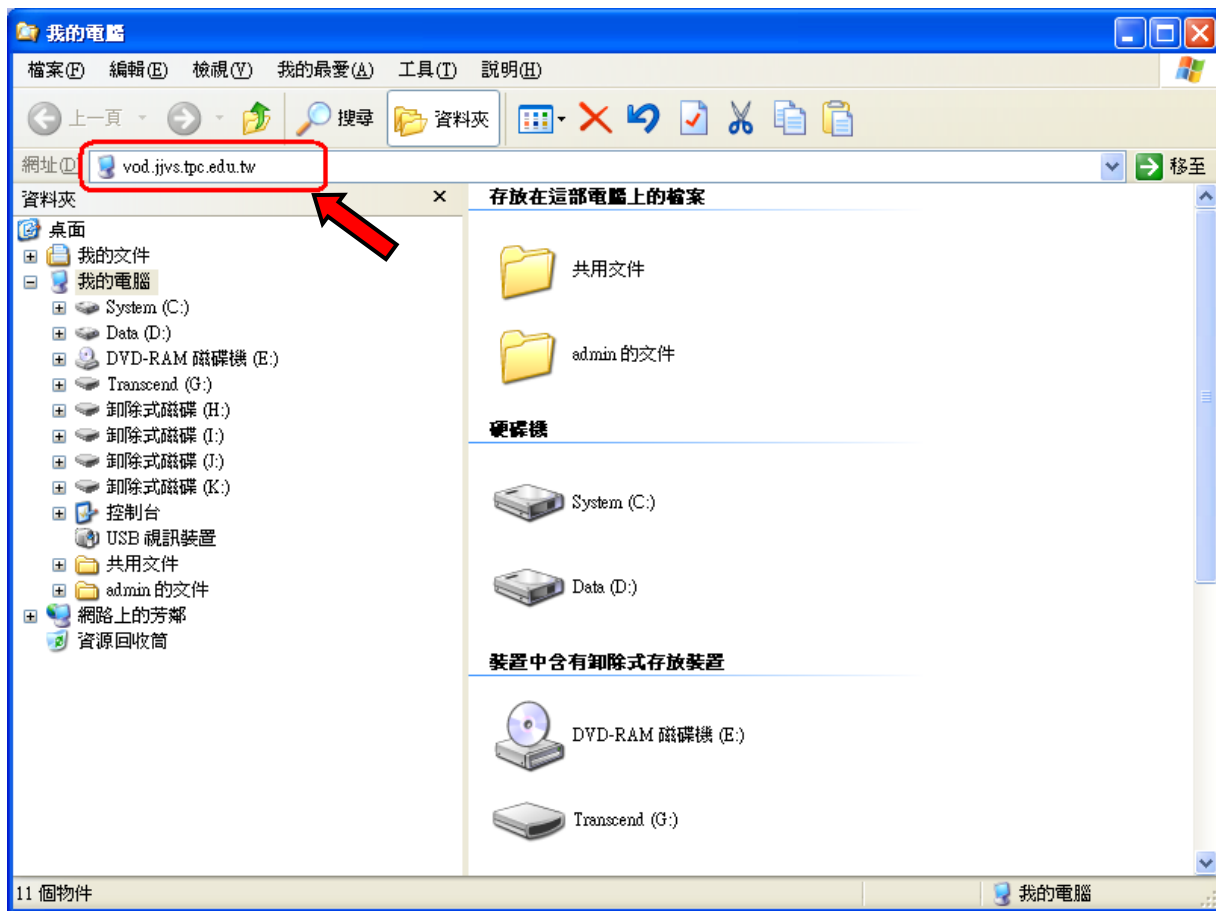
VOD 隨選視訊 使用手冊

立洋科技編制

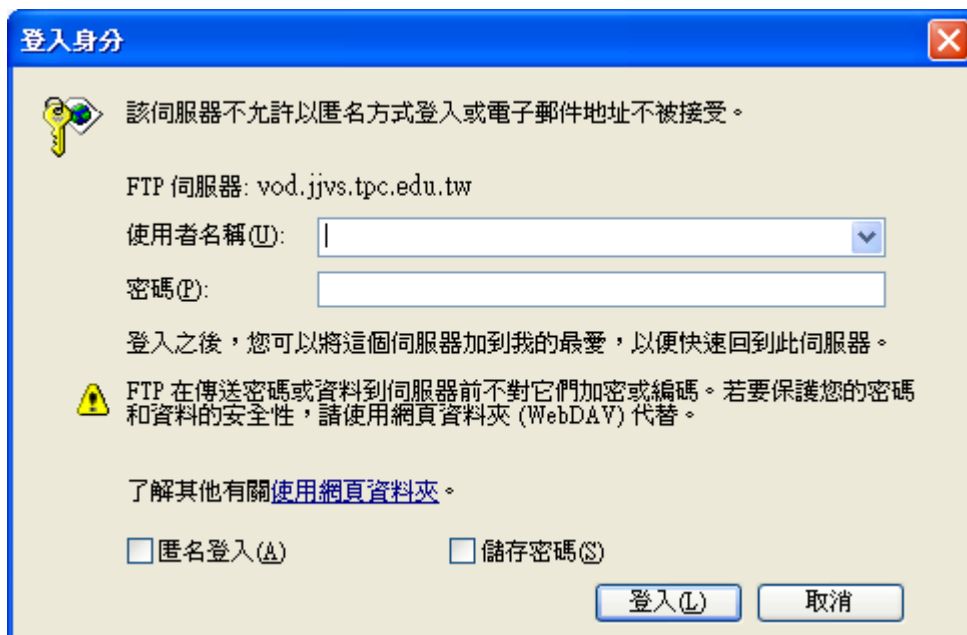
如何上傳簡報檔到個人 FTP 站台



1：開啟『我的電腦』，在網址列輸入 <ftp://vod.jjvs.tpc.edu.tw>，如下圖：



2：在使用者名稱輸入帳號『帳號』，密碼『密碼』。如下圖：



3：登入後所看到的畫面即是該帳戶個人 FTP 站台，即可直接上傳檔案。

如何更改帳戶密碼

1：開啟『Internet Explorer』在網址列輸入 <https://192.168.192.253/iisadmpwd/>。如出現下圖狀態請直接點選『繼續瀏覽此網站』。



2：出現下圖畫面，直接輸入帳戶、舊密碼、新密碼、確認新密碼。

網際網路服務管理員

給 Internet Information Server 6.0

帳戶	<input type="text" value="001"/>
舊密碼	<input type="password" value="..."/>
新密碼	<input type="password" value="..."/>
確認新密碼	<input type="password" value="..."/>

3：點選『確定』後，完成密碼修改。

網際網路服務管理員

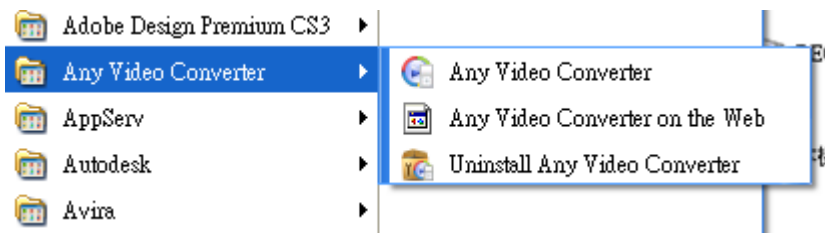
給 Internet Information Server 6.0

密碼已順利變更。

[" 返回 "](#)

如何將各類影片轉檔

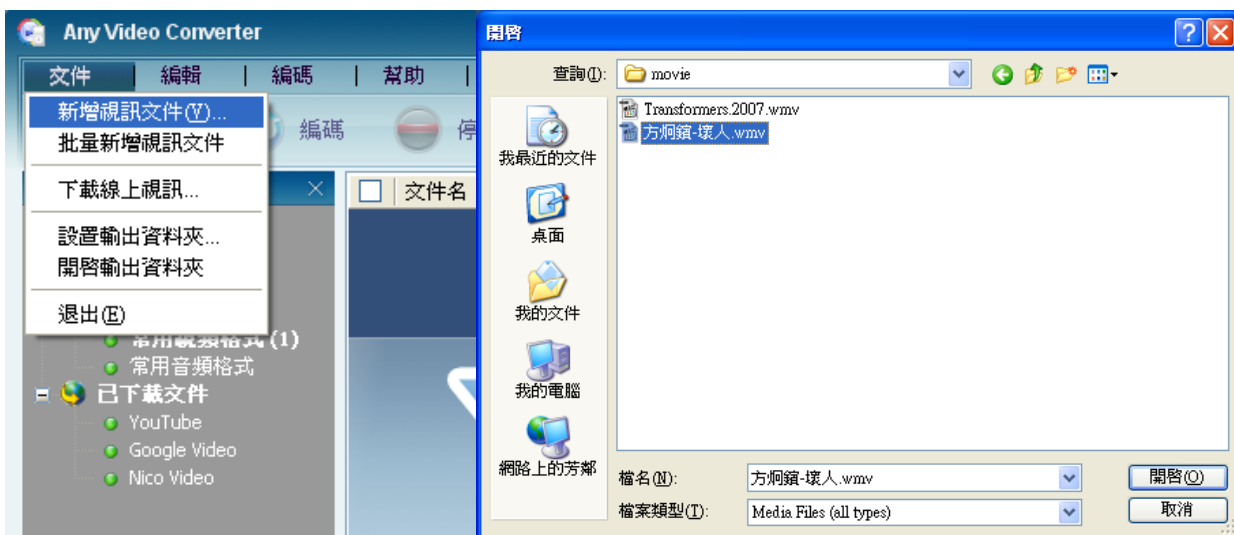
1：開啟『開始』功能表→『所有程式』→『Any Video Converter』→『Any Video Converter』。如下圖：



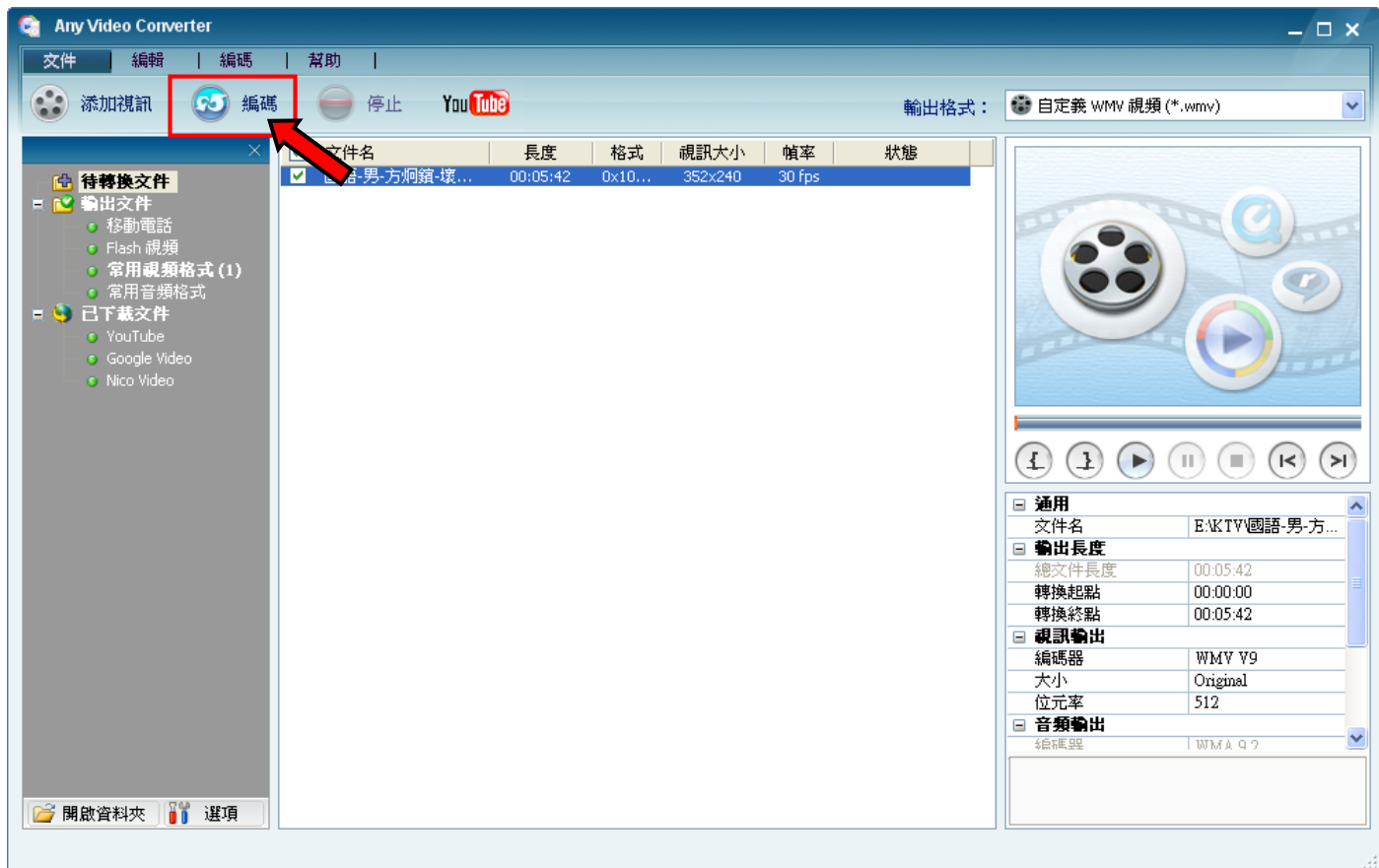
2：請先調整設定(一)：『輸出格式』調整到 WMV。(二)：『編碼器』調整到 WMV V9。(三)：『大小』調整到 Original。如下圖所示：



3：點選視窗左上角『文件』→『新增文件』，並選擇檔案位置。如下圖：



4：開啟後如要再新增請重複第 3 步驟，如要開始進行影片格式的轉換可直接點選『編碼』鈕即可開始進行轉換影片格式的動作。



P.S：影片轉換時間因影片長短而不同。

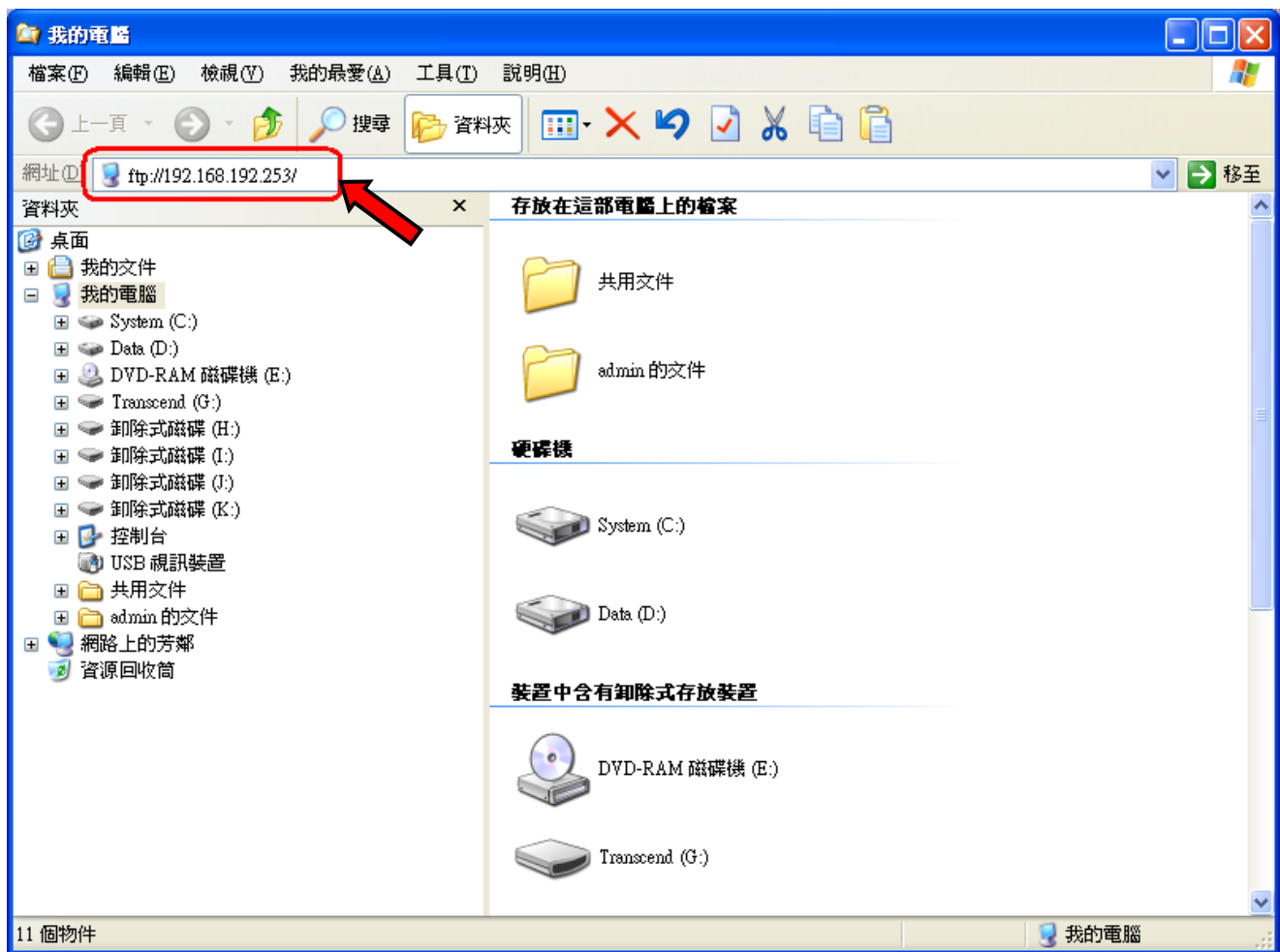
5：結束後點選『文件』→『開啟輸出資料夾』，即可看到轉到後的影片。



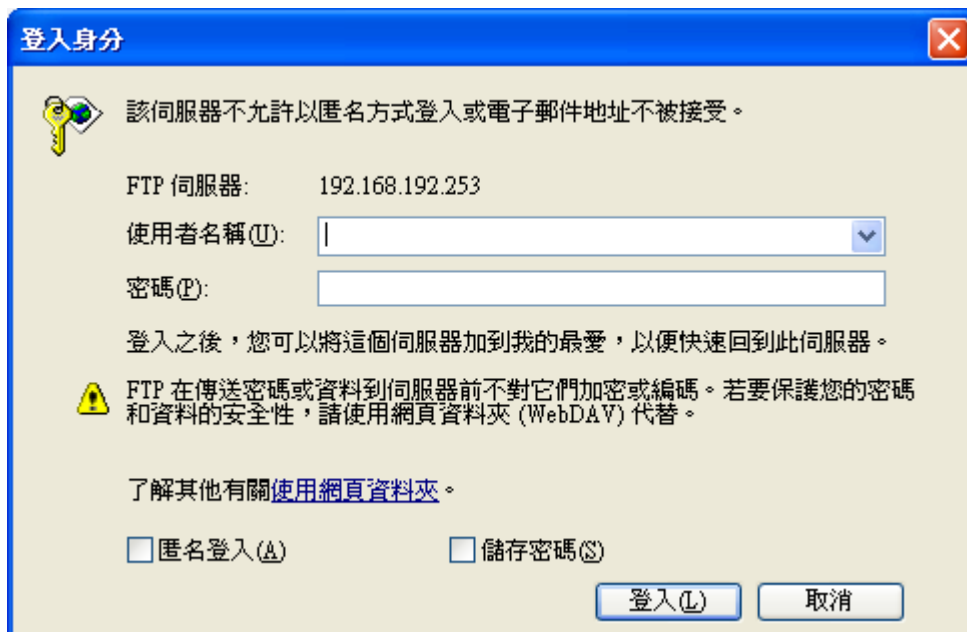
如何上傳影片檔



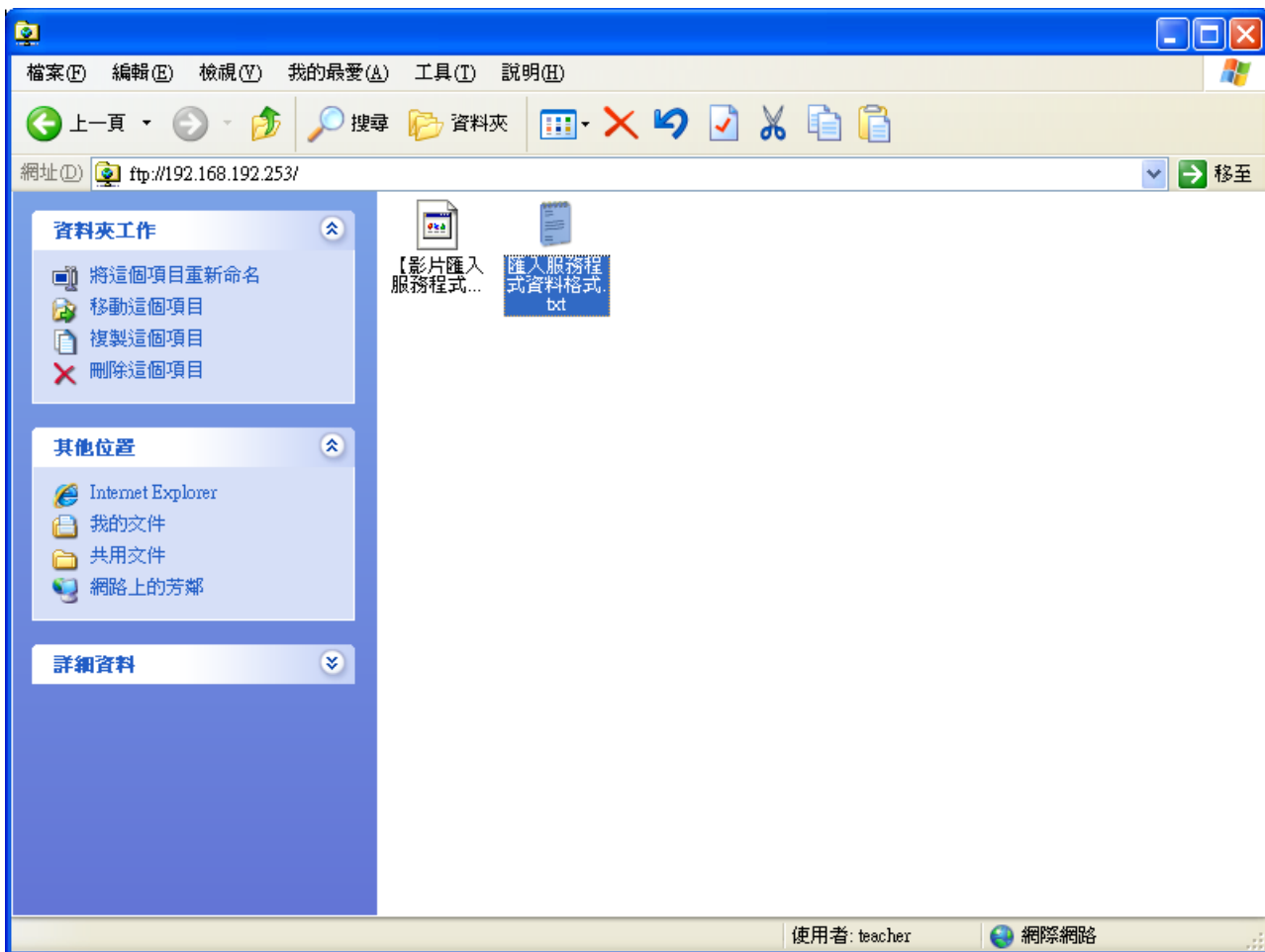
1：開啟『我的電腦』，在網址列輸入 <ftp://192.168.192.253:2121>，如下圖：



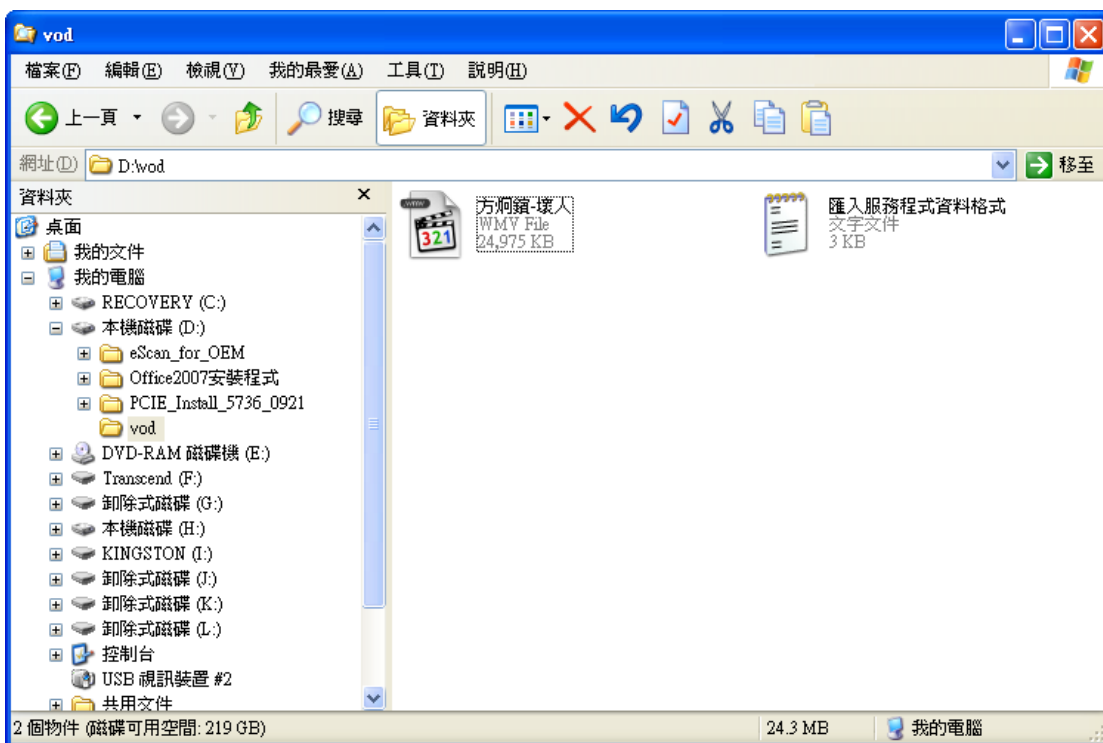
2：在使用者名稱輸入帳號『帳號』，密碼『密碼』。如下圖：



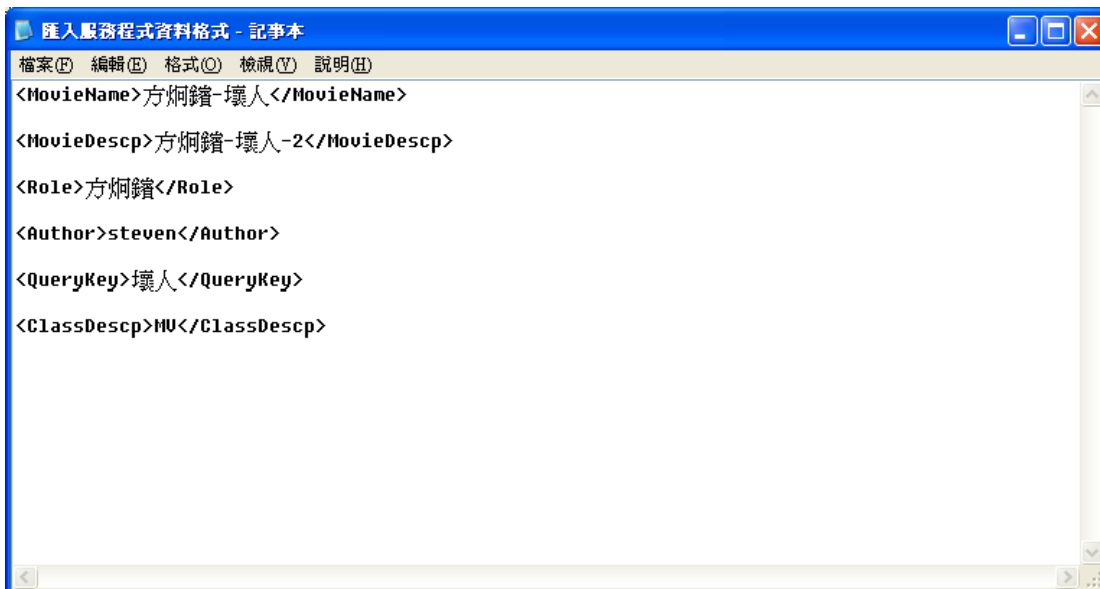
3：成功登入後將『匯入服務程式資料格式』點選此檔並複製。



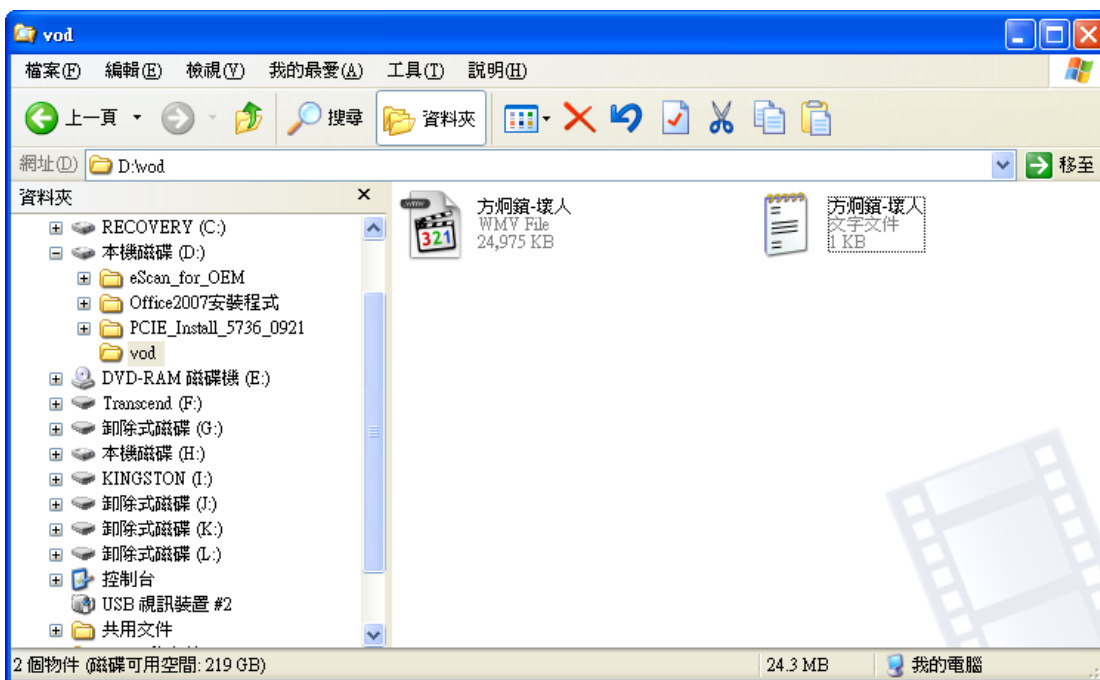
4：將『匯入服務程式資料格式』檔案複製到要準備上傳影片的位置(本範例為 D 槽的 VOD 資料夾)，如下圖：



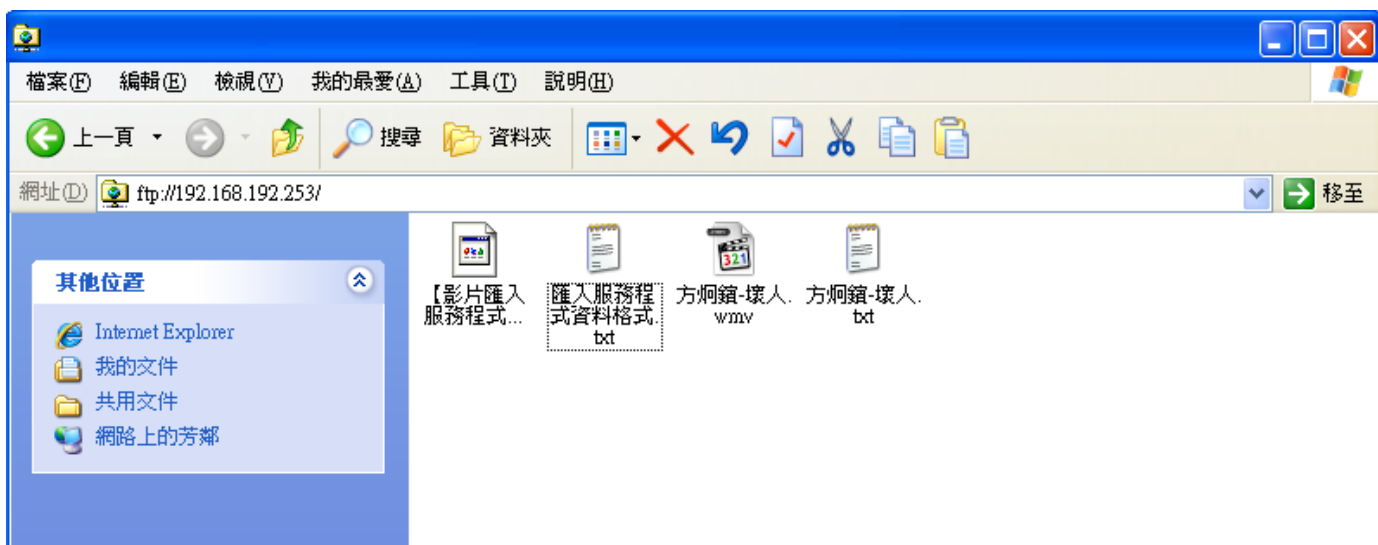
5：開啟『匯入服務程式資料格式』，依照需求自行刪減影片相關內容，如下圖：



6：將『匯入服務程式資料格式』重新命名，檔名與要準備上傳影片檔並需一樣，如下圖：



7：將影片檔及文字檔兩個同時一起複製到 <ftp://192.168.192.253/> 此位置。如下圖：



8：等待數分秒或數分鐘後(等待時間依檔案大小不同而不同)，按『F5』重新整理直到上傳的檔案消失，表示已完成上傳。

9：開啟網頁並在網址列上輸入 <http://192.168.192.253>，選擇影片分類位置，並點選『開始』鈕，如下圖：



點選『開始』鈕完畢後如下圖：



10：點選上傳的影片，即可開始觀看影片。

網站操作介紹



熱門區：

系統會自動依影片點播率來計算熱門排行榜，當點選「熱門區」後，就會將熱門影片排行榜，呈現於「影片列表區」中。

指定區：

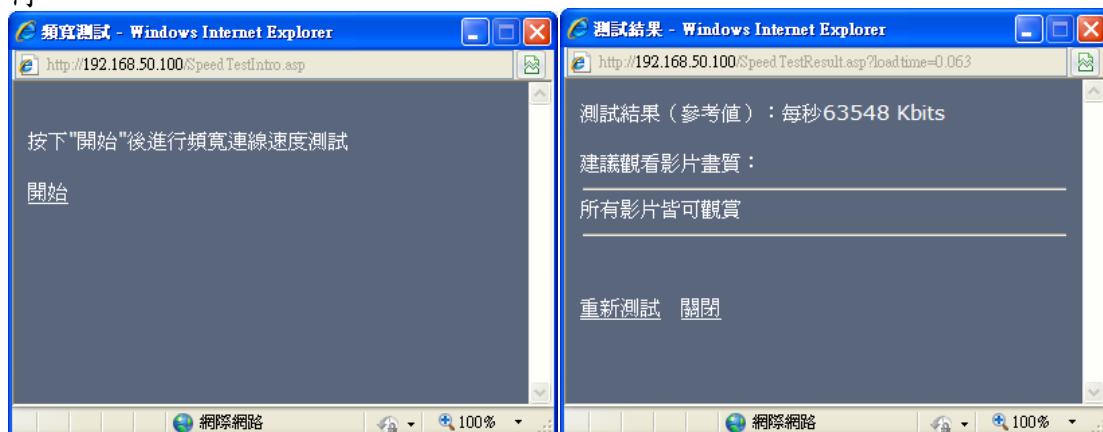
管理者可利用「WM-VOD伺服器管理程式」將特定影片設定為「指定影片」，以方便使用者查詢，當使用者點選「指定區」後，就會將指定影片呈現於「影片列表區」中。

網路直播：

VOD系統可與儒園「WmvECG廣播·錄影·字幕系統」結合，提供網路直播服務。

頻寬測試：

使用者觀看影片時，可能會因為網路頻寬不足，而導致播放影片時發生延遲或跳格情況，「頻寬測試」功能可以讓使用者自行測試與VOD伺服器目前的連線網路頻寬為多少，以瞭解適合觀看影片的資料流等級為何。

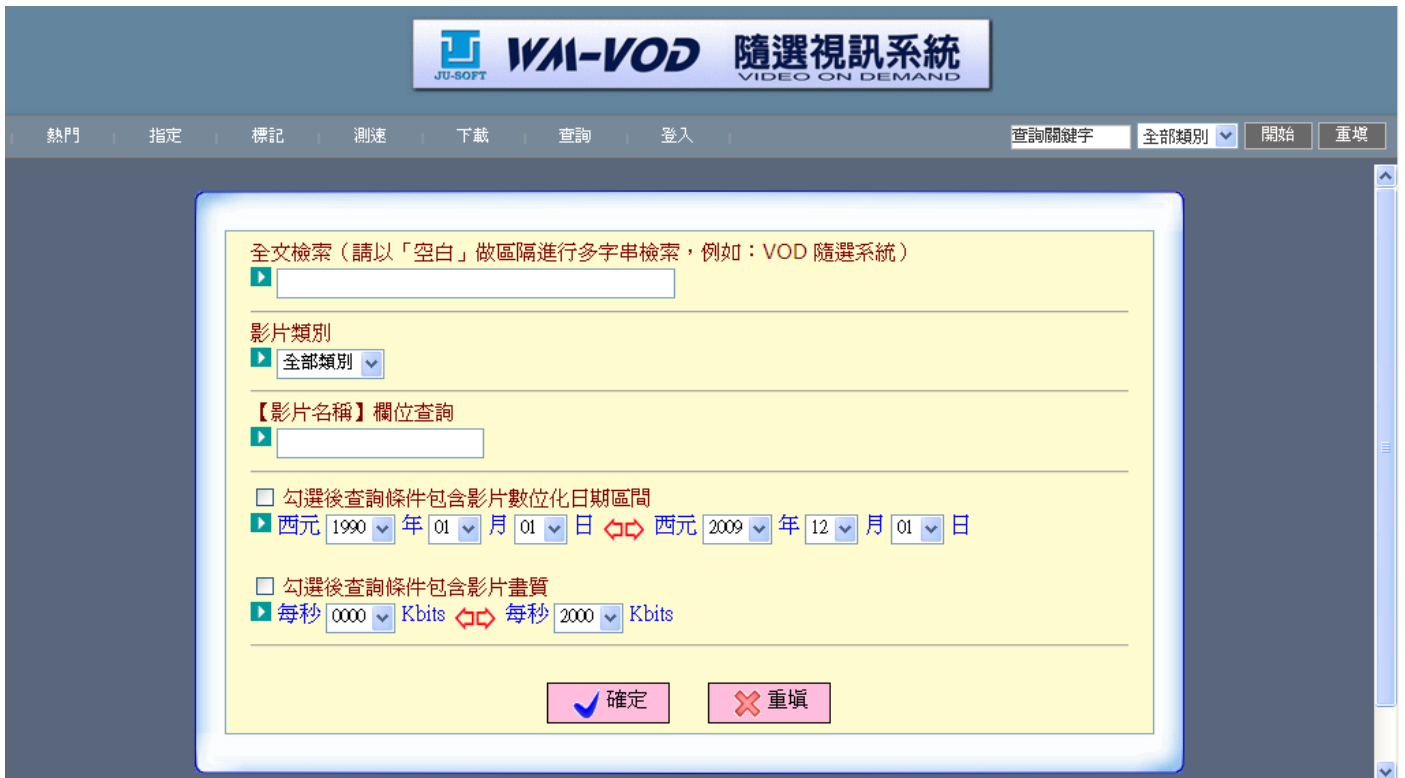


下載：

觀看VOD系統影片時，需要安裝Windows Media Player 7.1以上版本，當點選「下載」選項後，會連線至微軟網站下載新版的Windows Media Player。

查詢：

此為進階查詢功能區，使用者可依「全文檢索」、「影片類別」、「數位化日期」、「影片資料流大小」、「自訂欄位檢索」等方式進行影片的查詢。



The screenshot displays the WMI-VOD (Video On Demand) search interface. At the top, there is a navigation bar with tabs for '熱門' (Popular), '指定' (Specify), '標記' (Mark), '測速' (Speed Test), '下載' (Download), '查詢' (Search), and '登入' (Login). The main search area is highlighted with a blue border and contains the following elements:

- 全文檢索 (請以「空白」做區隔進行多字串檢索，例如：VOD 隨選系統)**: A search input field with a search icon.
- 影片類別**: A dropdown menu currently set to '全部類別' (All Categories).
- 【影片名稱】欄位查詢**: A search input field for titles.
- 勾選後查詢條件包含影片數位化日期區間**: A checkbox and a date range selector. The range is set from '西元 1990 年 01 月 01 日' to '西元 2009 年 12 月 01 日'.
- 勾選後查詢條件包含影片畫質**: A checkbox and a bitrate range selector. The range is set from '每秒 0000 Kbits' to '每秒 2000 Kbits'.
- Buttons for '確定' (Confirm) and '重填' (Reset).

使用者登入：

點選「使用者登入」後，會出現「使用者登入畫面視窗」，具有帳號的使用者可於此畫面中進行系統登入。VOD系統可依登入帳號所屬群組來控管使用者的登入權限。

查詢關鍵字與類別選取：

使用者可於「查詢關鍵字」欄位中，填入全文檢索字串，並可選取類別後，點選「開始」，就會將符合查詢條件的影片顯示於列表區中。



【圖示模式 | 條列模式】選取：

修改「影片列表區」資料的呈現方式，選擇「圖示模式」時，畫面呈現以影片的「代表圖示」為主，並在圖示下方顯示影片名稱。選擇「條列模式」時，畫面將同時呈現「代表圖示」、「影片名稱」、「內容描述」、「影片類別」、「資料流」、「長度」等資訊，如下圖。

圖示	影片名稱	內容描述	類別	資料流	長度
	方炯鑰-壞人	方炯鑰-壞人-2	未分類	583 Kbits	00:05:45
	儒園WmvECG系統介紹簡報	由儒園龔元亮先生為各位介紹儒園WmvECG系統，由儒園EzPPT網路教學軟體製作	教學類	106 Kbits	00:10:58
	儒園VOD系統介紹簡報	由儒園龔元亮先生為各位介紹儒園VOD系統，由儒園EzPPT網路教學軟體製作	教學類	106 Kbits	00:11:40
	WmvREC系統介紹簡報	由儒園龔元亮先生為各位介紹儒園WmvECG系統，由儒園EzPPT網路教學軟體製作	教學類	106 Kbits	00:11:00
	(測試) the_punisher_2m	下載自Microsoft網站的測試影片	展示類	1972 Kbits	00:02:31
	(測試) taxi3_2m	下載自Microsoft網站的測試影片	展示類	1972 Kbits	00:00:50

點選影片代表圖示後，網頁將切換至如下圖，此頁面顯示了該部影片的相關詮釋資料，並提供影片的預覽及播放模式的選擇，功能說明如下：



影片資訊：影片資訊區會顯示該則影片的詮釋資料。

影片預覽：

於影片列表區點選影片「代表圖示」後，切換至此頁面時，影片就會開始播放預覽畫面。如果已點選了「停止預覽」，但是又要重新預覽該影片時，只要再點選一下「影片預覽」即可。

停止預覽：

當點選「停止預覽」時，影片預覽視窗停止播放影片。

向前快轉：

預覽視窗將以向前快轉方式進行播放。



索引播放：(影片已具有「7X9 索引圖示」才有此選項) 點選「索引播放」後，會顯示影片播放視窗與該影片的「7X9 索引圖示」，使用者可藉由索引圖示快速瀏覽該影片的內容，也可以任意點選索引圖示內的任一圖示，影片就會自動切換至該圖示位置開始播放。如果使用者登入系統後，「索引播放」一樣可以提供使用者即時設定標記功能。如果瀏覽影片時，並無顯示「索引播放」選項，表示該則影片尚未抓取「7X9 索引圖示」，此時請使用「WM-VOD 公用程式」進行提取。